

Zákazník:
Ostrov

Ostrov - situace 2 - rušivé osvětlení

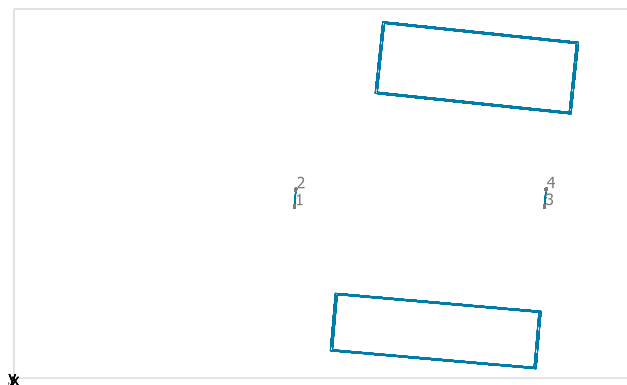
Výpočet rušivého osvětlení na fasádách pro situaci 2 - ul. Hlavní třída.

Obsah

Ostrov - situace 2 - rušivé osvětlení

Plocha 1	
Plán rozmístění svítidel.....	3
Pohledy.....	4
Výpočtové plochy.....	6
Výpočtová plocha fasády č.p. 713 / Svislá intenzita osvětlení.....	7
Výpočtová plocha fasády č.p. 673, 674, 675 / Svislá intenzita osvětlení.....	8

Plocha 1



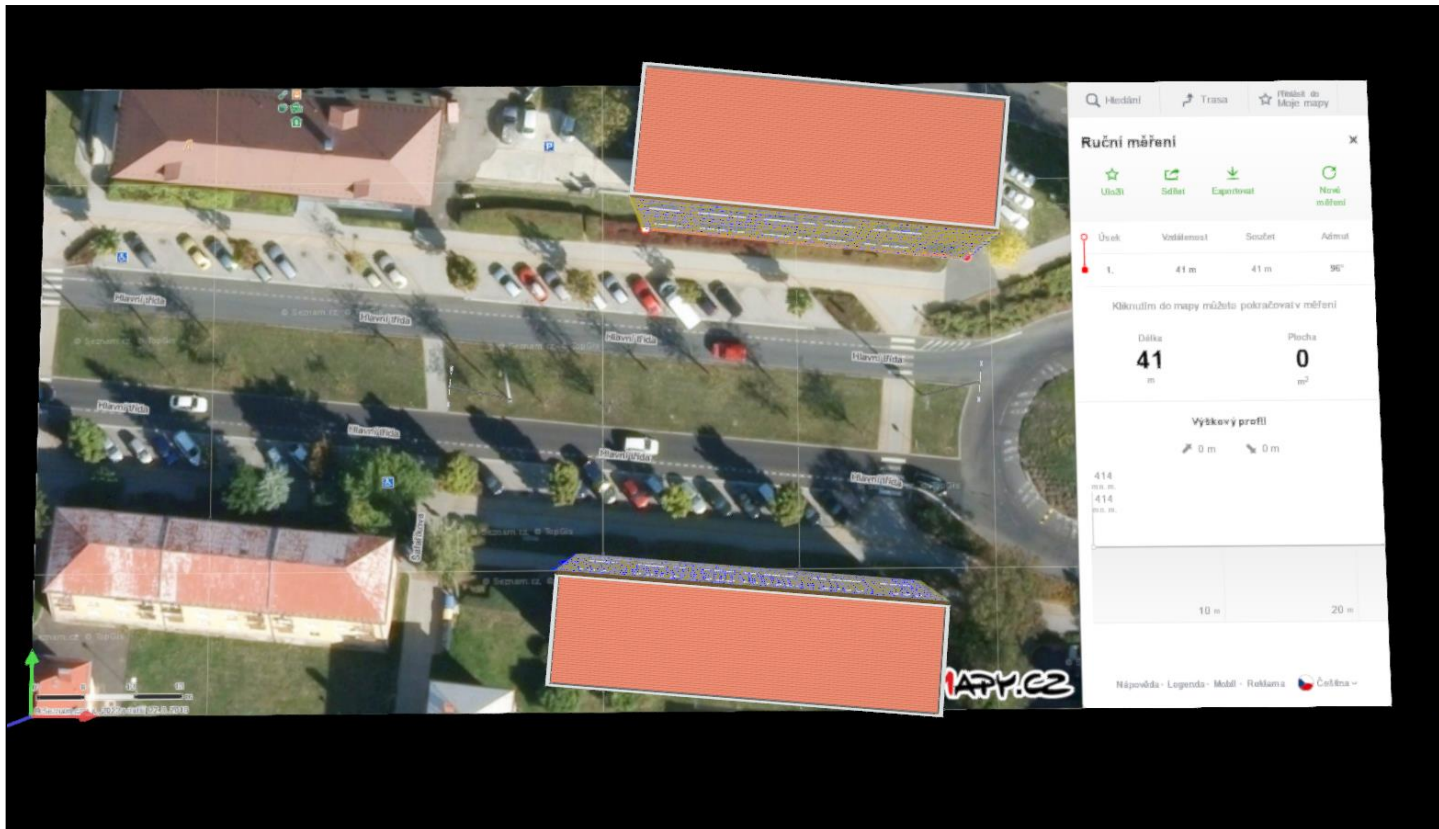
Č.	X [m]	Y [m]	Montážní výška [m]	Otočení skříně [°]	Činitel údržby
1	59.530	37.463	20.000	175.0	0.80
2	59.791	40.452	20.000	-5.0	0.80
3	111.619	37.506	20.000	175.0	0.80
4	111.881	40.494	20.000	-5.0	0.80

Plocha 1

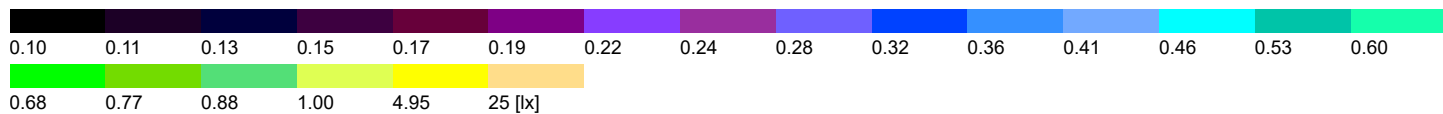
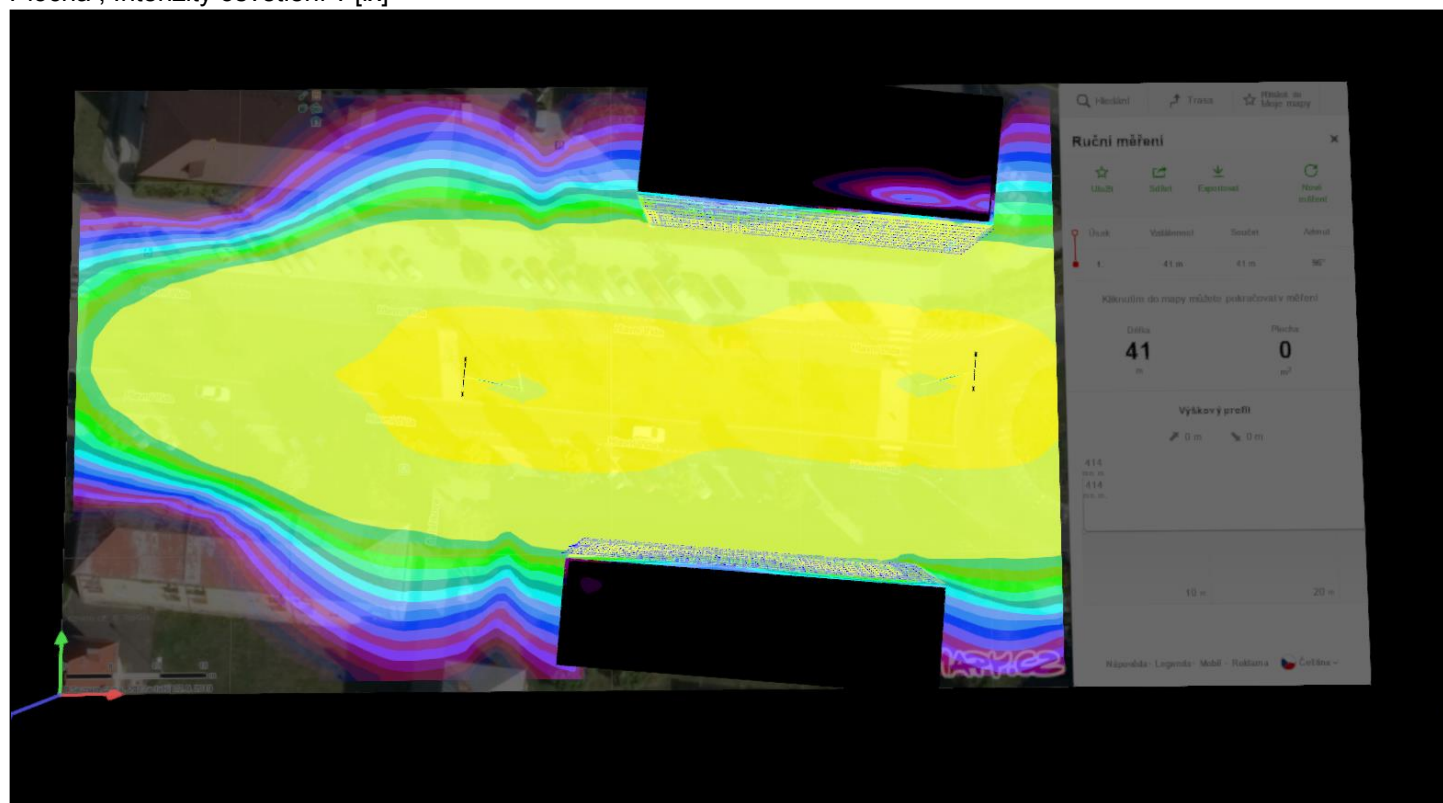
Plocha



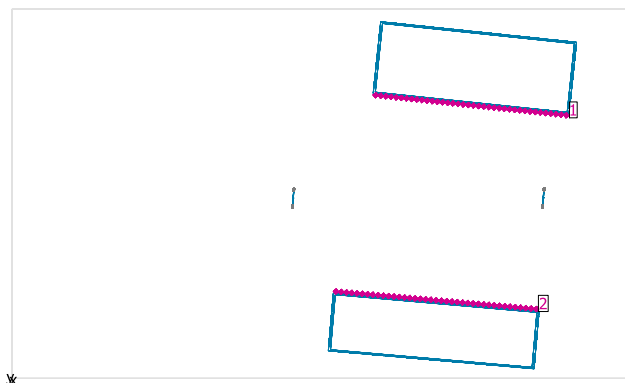
Plocha



Plocha , Intenzity osvětlení v [lx]



Plocha 1

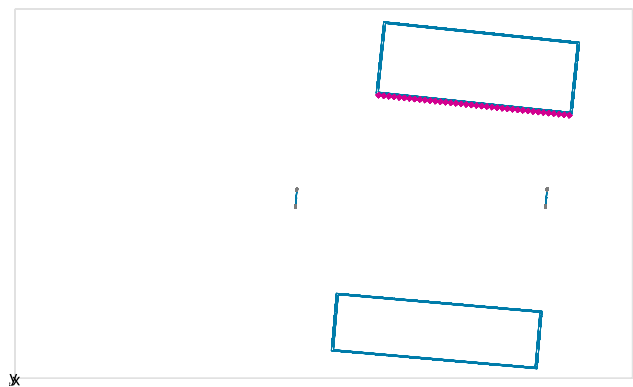


Činitel údržby: 0.80

Všeobecně

Plocha	Výsledek	Průměr (Pož.)	Min	Max	Min/střední	Min/Max
1 Výpočtová plocha fasády č.p. 713	Svislá intenzita osvětlení [lx] Výška: 6.000 m	1.20	0.39	1.95	0.33	0.20
2 Výpočtová plocha fasády č.p. 673, 674, 675	Svislá intenzita osvětlení [lx] Výška: 6.000 m	1.00	0.40	1.69	0.40	0.24

Výpočtová plocha fasády č.p. 713 / Svislá intenzita osvětlení



Činitel údržby: 0.80

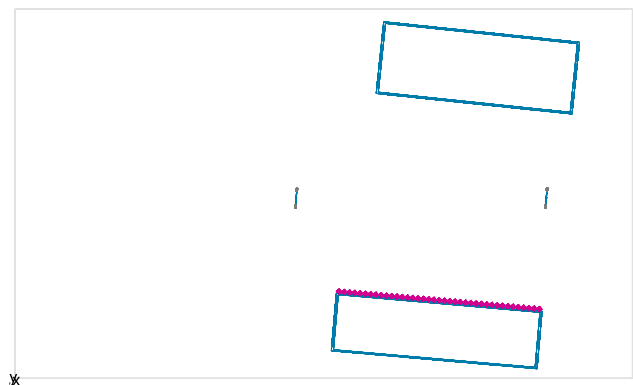
Výpočtová plocha fasády č.p. 713: Svislá intenzita osvětlení (Rastr)
Světelná scéna: Světelná scéna 1
Průměr: 1.20 lx, Min: 0.39 lx, Max: 1.95 lx, Min/střední: 0.33, Min/Max: 0.20
Výška: 6.000 m

Rastr hodnot [lx]

0.54	0.47	0.39	0.42	0.52	0.75	1.1	1.6	1.5	1.5
0.74	0.61	0.49	0.53	0.73	1.1	1.6	2.0	1.6	1.7
0.95	0.75	0.65	0.75	0.98	1.4	1.8	1.9	1.7	1.7
1.1	0.94	0.87	0.99	1.3	1.6	1.7	1.7	1.6	1.6
1.2	1.2	1.2	1.3	1.4	1.5	1.4	1.5	1.5	1.5
1.3	1.4	1.4	1.4	1.3	1.2	1.2	1.3	1.3	1.3

Měřítko: 1 : 500

Výpočtová plocha fasády č.p. 673, 674, 675 / Svislá intenzita osvětlení



Činitel údržby: 0.80

Výpočtová plocha fasády č.p. 673, 674, 675: Svislá intenzita osvětlení (Rastr)
Světelná scéna: Světelná scéna 1
Průměr: 1.00 lx, Min: 0.40 lx, Max: 1.69 lx, Min/střední: 0.40, Min/Max: 0.24
Výška: 6.000 m

Rastr hodnot [lx]

0.56	0.59	0.58	0.54	0.48	0.40	0.40	0.50	0.71	0.9
0.78	1.0	0.97	0.74	0.59	0.49	0.52	0.72	1.0	1.5
0.90	1.3	1.2	0.94	0.74	0.65	0.69	0.93	1.3	1.7
0.97	1.2	1.3	1.1	0.93	0.85	0.95	1.2	1.5	1.6
0.96	1.2	1.2	1.2	1.1	1.1	1.2	1.4	1.4	1.4
0.91	1.1	1.2	1.3	1.3	1.4	1.4	1.3	1.2	1.2

Měřítko: 1 : 500